



Inyección asistida vs. inyección manual

¡Que
contraste!



Objetivo Claro  del diagnóstico al cuidado

MEDRAD® MRXperion
RM Sistema de Inyección

Evidencia científica de los Beneficios de la Inyección asistida

En los procedimientos de RM se precisa una dosificación y administración precisa y reproducible del medio de contraste. Para comparar los resultados de la inyección asistida con el sistema de inyección MR MRXperion de MEDRAD (MRXperion) versus la inyección manual, Bayer realizó dos estudios. El primero fue un estudio de laboratorio para evaluar los caudales a lo largo del tiempo y sus desviaciones.¹ El segundo estudio se realizó mediante ensayos con animales (cerdos miniatura) para ver el impacto de la administración de contraste en la angiografía por RM con resolución temporal² (4D-MRA).

Estudio de laboratorio

Administración por inyector

- Ejecutada con el MRXperion, operado por un técnico experimentado de Bayer.

Administración manual

- Ejecutada por diez tecnólogos con al menos cinco años de experiencia en la práctica clínica.

Resultados

- Caudales idénticos a lo largo del tiempo con MRXperion
- Gran variabilidad de los caudales a lo largo de toda la inyección manual

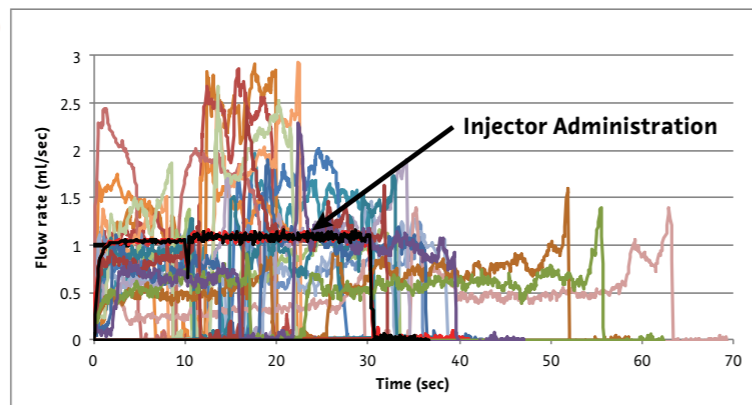


Fig. 1 Injection profiles of 2 power injector administrations (arrow) in comparison to a series of manual administrations by multiple technologists. Aim was 1ml/sec flow rate. This example graph shows the consistency of achieving the desired flow rate when using MRXperion.

Estudio con animales

Administración por inyector

- Realizado con el MRXperion, operado por un técnico experimentado de Bayer.

Administración manual

- Todas las inyecciones manuales fueron realizadas por los mismos tecnólogos experimentados, quienes habían realizado más de 1 000 inyecciones manuales.

Resultados

- Administración altamente reproducible con MRXperion
- Forma de bolo claramente definida y estandarizada con MRXperion
- Mayor realce de la señal en la fase arterial en 4D-MRA con MRXperion

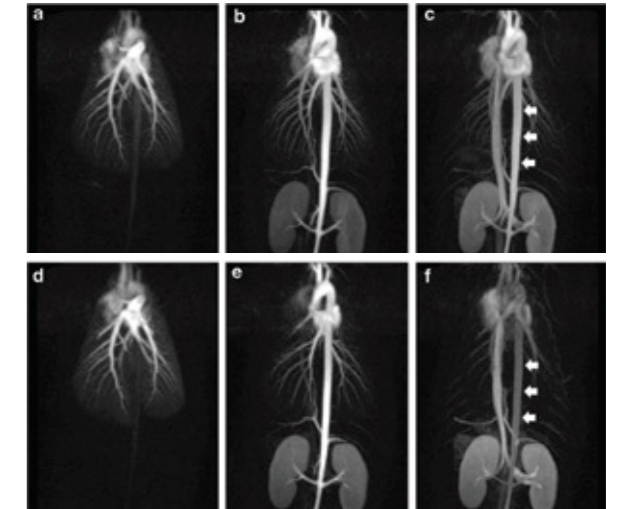






Fig. 2 Proyecciones de máxima intensidad para diferentes puntos temporales (a, d arteria pulmonar; b, e fase arterial; c, f fase venosa) de los conjuntos de datos de 4D-MRA sustraídos para inyección manual (fila superior a-c) e inyección automatizada (fila inferior d-f). rate when using MRXperion.

Precisión y replicabilidad

Los resultados de las pruebas de laboratorio demuestran claramente que MRXperion está diseñado para lograr:

-  Mayor precisión y repetibilidad del caudal
-  Administración de contraste uniforme
-  Estandarización de los protocolos de administración de contraste
-  Facilitar potencialmente la evaluación clínica de las imágenes de RM

Tras ambos estudios, la inyección del agente de contraste utilizando el sistema de inyección MRXperion para RM es más precisa, definida y replicable que la inyección manual. Esto se traduce en una mayor calidad y consistencia operativa en su departamento de radiología.

¹ Endrikat J et al., Invest Radiol. 2018 Ene;53(1):1-5
² Budjan J et al., Eur Radiol. 2018 May;28(5):2246-2253

Eficiente. Inteligente. Mi Inyector de RM.



Habilite la eficiencia en el flujo de trabajo¹



Aumente la confianza²



Céntrese en el paciente³

¹usando las funciones automáticas de MRXperion | ²la dosis se administra con precisión al usar MRXperion | ³las funciones automáticas de MRXperion ayudan a minimizar el tiempo de preparación del inyector

Bayer se reserva el derecho de modificar las especificaciones y características descritas en el presente documento o de interrumpir cualquier producto o servicio identificado en esta publicación en cualquier momento sin previo aviso ni obligación alguna. Póngase en contacto con su representante autorizado de Bayer para obtener la información más reciente.

Bayer, la cruz de Bayer, MRXperion son marcas comerciales propiedad de y/o registradas a nombre de Bayer en EE.UU. y/o en otros países. Otras marcas comerciales y nombres de empresas mencionados en este documento pertenecen a sus respectivos propietarios y se utilizan únicamente con fines informativos.

No debe inferirse ni implicarse ninguna relación o promoción.

@2021 Bayer. Este material no puede reproducirse, mostrarse, modificarse o distribuirse sin el consentimiento previo por escrito de Bayer.



Para mayor información:
radiology.bayer.com



Fabricante
Bayer Medical Care Inc.
1 Bayer Drive
Indianola, PA 15051-0780
U.S.A.
Phone: +1-412-767-2400
+1-800-633-7231
Fax: +1-412-676-4120



Representante Europeo Autorizado
Bayer Medical Care B.V.
Horsterweg 24
6199 AC Maastricht Airport
The Netherlands
Phone: +31 (0) 43-3585601
Fax: +31 (0) 43-3656598